

平成 2 年 1 月 11 日

都市計画部長 殿

下水道部長


「宅地開発に伴う指導要綱」に基づく  
事前協議について（回答）

平成元年12月19日付で依頼のあったこのことについて  
下記のとおり回答します。

記

- 1. 申請者名 野口 浩
- 2. 敷地の位置 八王子市 寺田町259-16番地
- 3. 用途・構造 既存の開発造成地の一区画を利用し  
共同住宅(専用住宅1戸・単身用12戸)計13戸を建築す
- 4. 協議結果 敷地面積 178.70㎡, 鉄骨造(耐火構造)3階建

八王子市公共下水道計画の人口密度を上回っている為、公  
共下水道事業実施の際支障となる場合は申請地内に調整槽  
等の施設を自費で設置し放流量の調整を行うこと。又、その  
際の接続に支障のない敷地内配管にしておくこと。

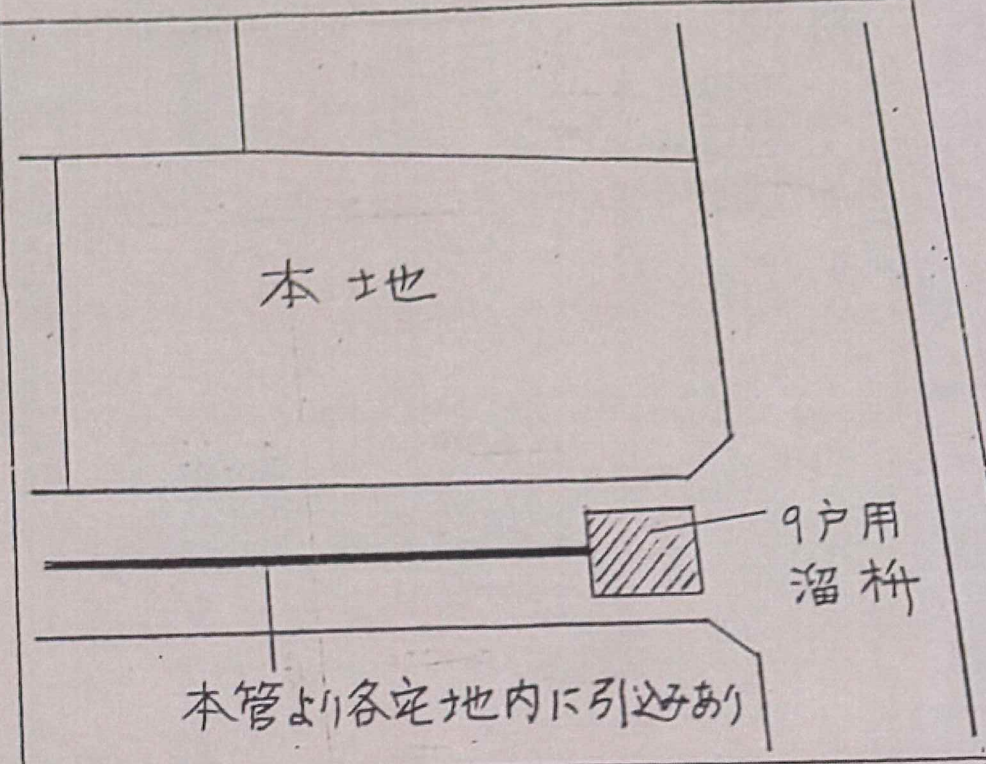
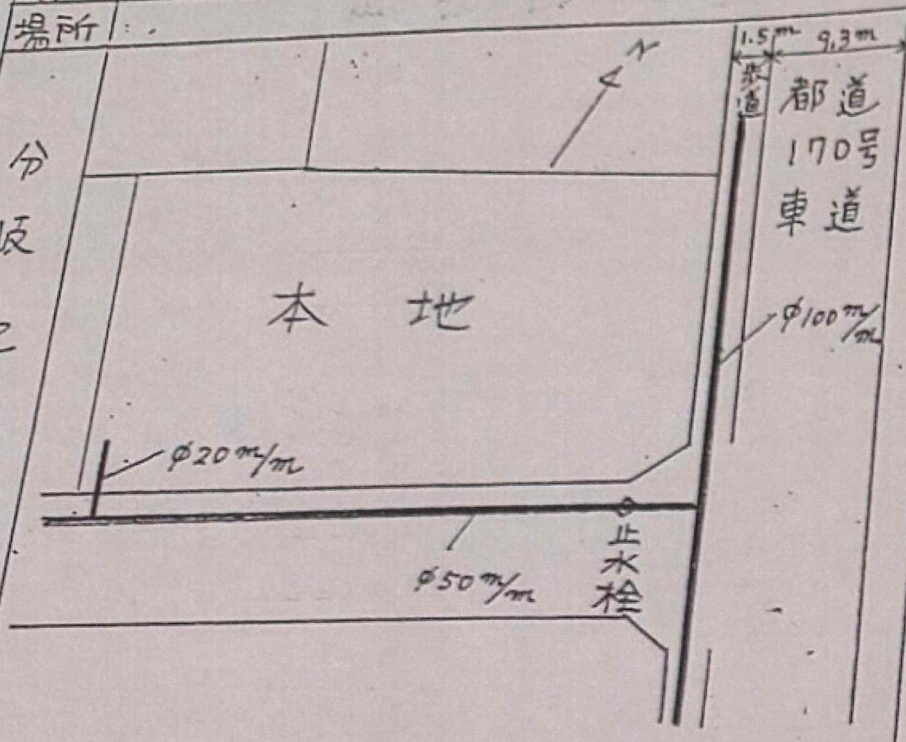
平成 年 月 日	確認印	備考欄
上記の件確認しました。		

調査担当者名 中條 作雄

ガス(平成元年9月16日)  
有(1.都市ガス ②プロパン)・無.

下水道(平成元年9月26日)  
有(1.公営 2.集約 3.個別)・無.

種類 水道(平成元年9月16日)  
有無 有(1.公営 2.私営)・無.



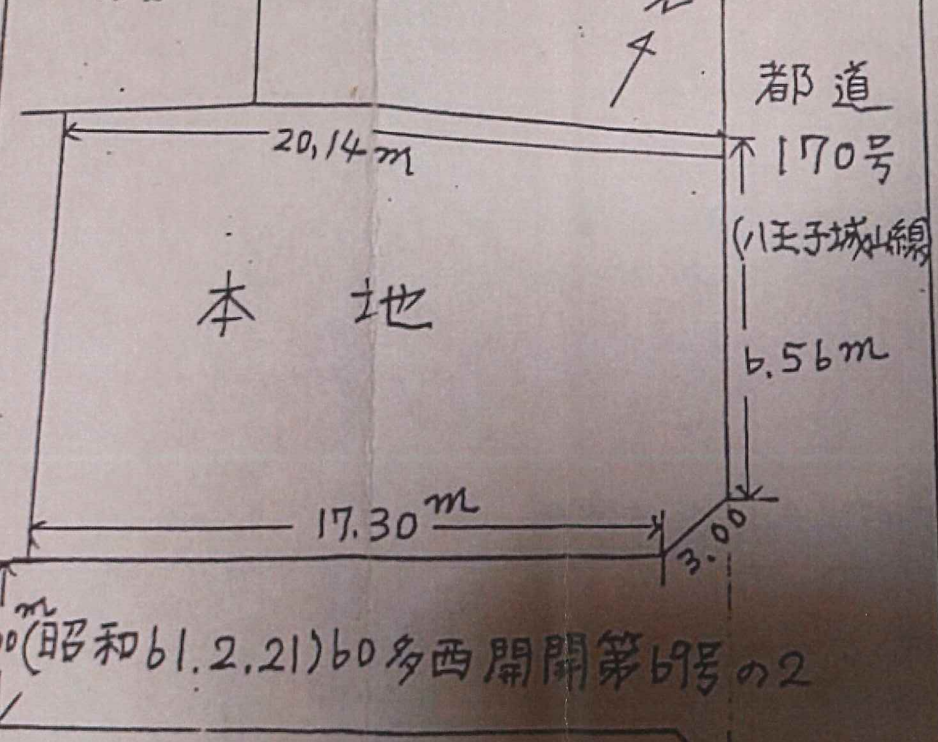
都市計画(平成元年9月16日)

道路(平成元年9月21日)

備考( 年 月 日)

- 所 八王子市寺田町259番16
1. 第1種住居専用地域 東側道路歩道の
  2. 第2種住居専用地域 外側から20m以内
  3. 住居地域
  4. 近隣商業地域
  5. 商業地域
  6. 準工業地域
  - 工業地域
  - 工業専用地域 9.指定なし
- 容積率 60% | 容積率 200%
- 1種高度地区 ②第2種高度地区
- 2種高度地区 4.指定なし
- 1地域 ②準防火地域 3.指定なし
- 不図参照

注:幅員・種別必須記入(無道は指定日・指定番号も!)



5.00(昭和61.2.21)60多西開開第69号の2

別紙開発登録簿参照