

前 259-1

地番	259-16, -17, -18, -19, -20 259-21, -22, -23, -24, -1
----	---

地積測量図

土地の所在 八王子市寺田町

面積計算表

B 259-16

イ	9.01	×	1.47	=	13.2447
ロ	21.86	×	6.77	=	147.9922
ハ	21.86	×	7.00	=	153.0200
ニ	10.45	×	4.13	=	43.1585
計					357.4154
面積					178.7077 <sup>m²</sup>

C 259-17

ホ	10.92	×	4.29	=	46.8468
ヘ	9.03	×	1.85	=	16.7055
ト	15.08	×	6.48	=	97.7184
チ	15.08	×	6.34	=	95.6072
リ	8.05	×	1.71	=	13.7655
計					270.6434
面積					135.3217 <sup>m²</sup>

D 259-18

ヌ	13.52	×	2.34	=	31.6368
ル	17.04	×	5.91	=	100.7064
ヲ	17.04	×	8.10	=	138.0240
計					270.3672
面積					135.1836 <sup>m²</sup>

E 259-19

ワ	17.19	×	8.31	=	142.8489
カ	17.19	×	8.02	=	137.8638
計					280.7127
面積					140.35635 <sup>m²</sup>

F 259-20

コ	10.58	×	3.16	=	33.4328
タ	10.69	×	6.36	=	67.9884
レ	11.11	×	8.68	=	96.4348
ソ	12.61	×	5.00	=	63.0500
ツ	6.40	×	3.12	=	19.9680
計					280.8740
面積					140.4370 <sup>m²</sup>

A 259-1

$$1653.03 - (178.7077 + 135.3217 + 135.1836 + 140.35635 + 140.4370 + 145.91525 + 143.2086 + 142.5435 + 226.75505) = 264.60125 \text{ m}^2$$

G 259-21

ネ	18.07	×	8.12	=	146.7284
ナ	18.07	×	8.03	=	145.1021
計					291.8305
面積					145.91525 <sup>m²</sup>

H 259-22

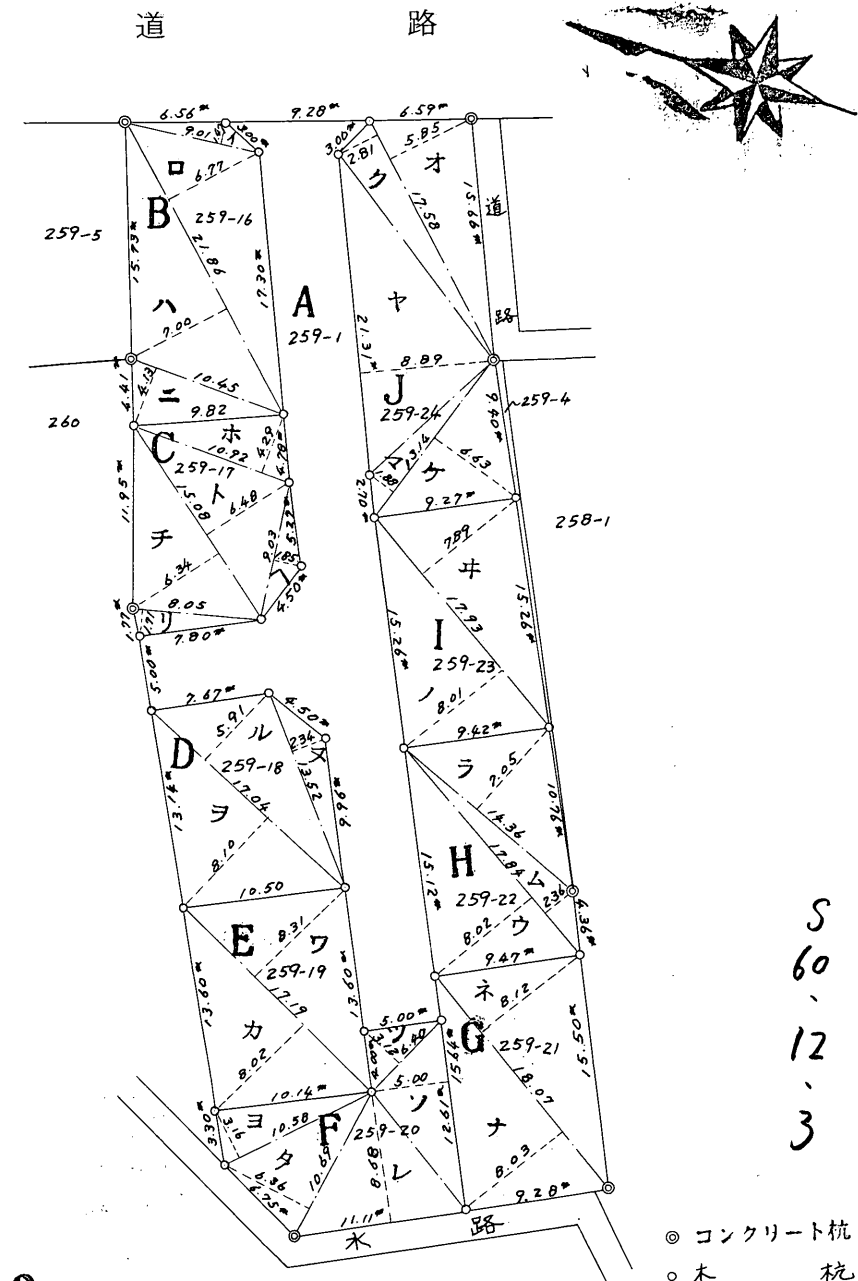
ラ	14.36	×	7.05	=	101.2380
ム	17.84	×	2.36	=	42.1024
ウ	17.84	×	8.02	=	143.0768
計					286.4172
面積					143.2086 <sup>m²</sup>

I 259-23

ヰ	17.93	×	7.89	=	141.4677
ヱ	17.93	×	8.01	=	143.6193
計					285.0870
面積					142.5435 <sup>m²</sup>

J 259-24

オ	17.58	×	5.85	=	102.8430
ク	17.58	×	2.81	=	49.3998
ヤ	21.31	×	8.89	=	189.4459
マ	13.14	×	1.88	=	24.7032
ケ	13.14	×	6.63	=	87.1182
計					453.5101
面積					226.75505 <sup>m²</sup>



S  
60  
12  
3

◎ コンクリート杭  
○ 木杭

610313

東京都八王子市小比企町1767番地  
土地家屋調査士 岡田和己  
電話 (0426) 36-27  
(昭和 60年 10月 29日 作製)

申請人 双和金属工業株式会社  
代表取締役 朝戸  
縮尺 1/500