

前 259-1

地番	259-16, -17, -18, -19, -20 259-21, -22, -23, -24, -1
----	---

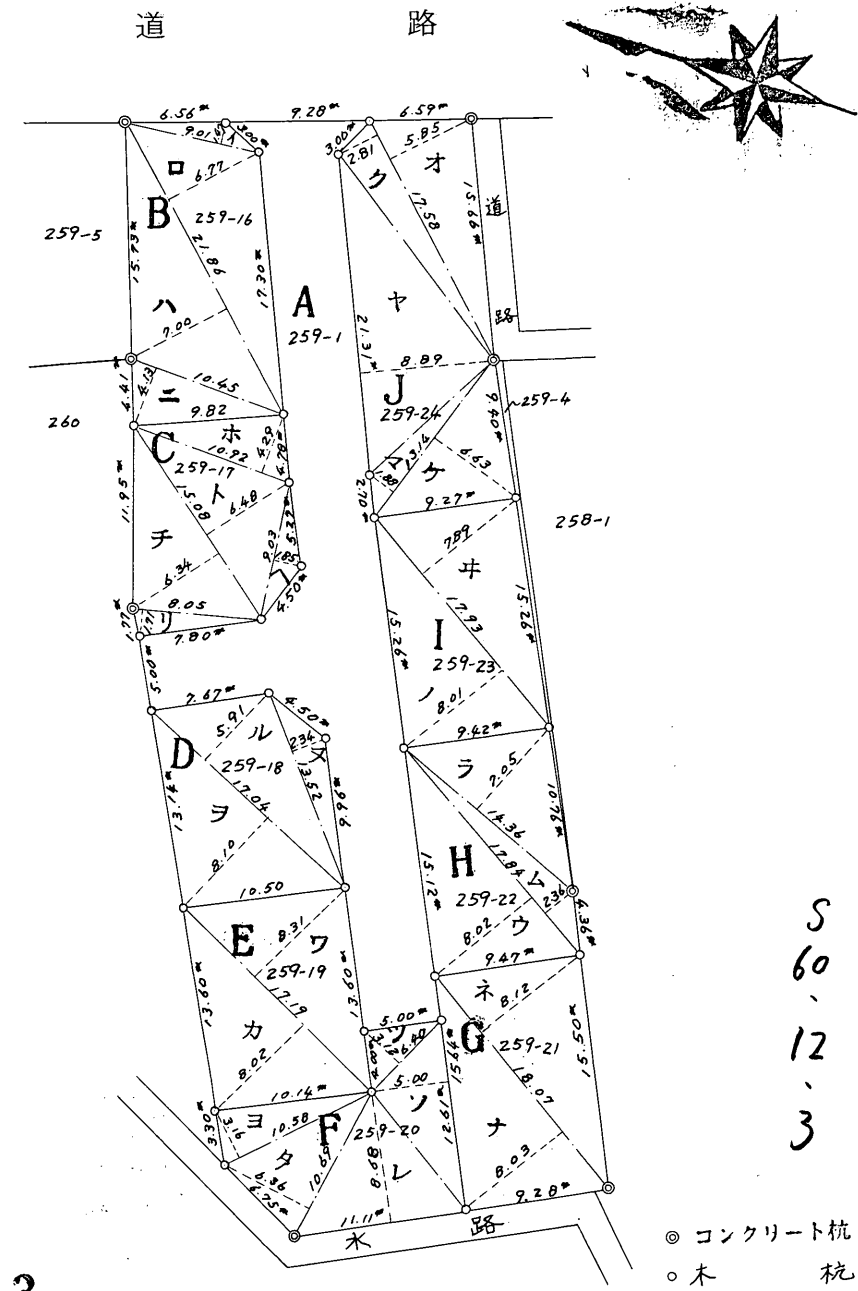
地積測量図

土地の所在 八王子市寺田町

面積計算表

B 259-16	G 259-21
イ 9.01 × 1.47 = 13.2447	ネ 18.07 × 8.12 = 146.7284
ロ 21.86 × 6.77 = 147.9922	ナ 18.07 × 8.03 = 145.1021
ハ 21.86 × 7.00 = 153.0200	計 291.8305
ニ 10.45 × 4.13 = 43.1585	面積 145.91525 m ²
計 357.4154	
面積 178.7077 m ²	
C 259-17	H 259-22
ホ 10.92 × 4.29 = 46.8468	ラ 14.36 × 7.05 = 101.2380
ヘ 9.03 × 1.85 = 16.7055	ム 17.84 × 2.36 = 42.1024
ト 15.08 × 6.48 = 97.7184	ウ 17.84 × 8.02 = 143.0768
チ 15.08 × 6.34 = 95.6072	計 286.4172
リ 8.05 × 1.71 = 13.7655	面積 143.2086 m ²
計 270.6434	
面積 135.3217 m ²	
D 259-18	I 259-23
ヌ 13.52 × 2.34 = 31.6368	井 17.93 × 7.89 = 141.4677
ル 17.04 × 5.91 = 100.7064	ノ 17.93 × 8.01 = 143.6193
ロ 17.04 × 8.10 = 138.0240	計 285.0870
計 270.3672	面積 142.5435 m ²
面積 135.1836 m ²	
E 259-19	J 259-24
ワ 17.19 × 8.31 = 142.8489	オ 17.58 × 5.85 = 102.8430
カ 17.19 × 8.02 = 137.8638	ク 17.58 × 2.81 = 49.3998
計 280.7127	ヤ 21.31 × 8.89 = 189.4459
面積 140.35635 m ²	マ 13.14 × 1.88 = 24.7032
	ケ 13.14 × 6.63 = 87.1182
	計 453.5101
	面積 226.75505 m ²
F 259-20	
コ 10.58 × 3.16 = 33.4328	
タ 10.69 × 6.36 = 67.9884	
レ 11.11 × 8.68 = 96.4348	
ソ 12.61 × 5.00 = 63.0500	
ツ 6.40 × 3.12 = 19.9680	
計 280.8740	
面積 140.4370 m ²	

A 259-1
 $1653.03 - (178.7077 + 135.3217 + 135.1836 + 140.35635 + 140.4370 + 145.91525 + 143.2086 + 142.5435 + 226.75505) = 264.60125 m^2$



5
60
12
3

610313

作製者 東京都八王子市小比企町1767番地
 土地家屋調査士 岡田和己
 電話 (0426) 36-27 (昭和 60年 10月 29日 作製)

申請人 双和金属工業株式会社
 代表取締役 朝戸
 縮尺 1/500